

a.f.i.e.t.

Plénière AFIET

Datacenter Basse Consommation d'Énergie

CSTB – Paris 16ème

Le 2 Juillet 2015



L'AFIET remercie de sa présence ce soir

- Les conférenciers :
 - Jean-Michel BRUCKER, Directeur Scientifique de l'EPMI;
 - Thibaut SIMEON & Yannick DELAS, CRITICAL BUILDING;
 - Fabrice COUSIN, CEO et founder de FTOTEAM et ancien directeur Datacenter chez SFR;
 - Séverine HANAUER, Directrice Solutions & Applications EMERSON.
- L'ensemble des **participants** au nombre de **100** !



Retour sur le Nouveau record de participation à la plénière sur la révolution du BIM!

- Éric LEBEGUE, ingénieur au CSTB, pour expliquer de façon pédagogique les grands principes du BIM ;
- Laurent LE DEVEHAT, société Ingérop, pour l'intégration du BIM au sein des organisations ;
- Clémence CHARLIGNY de Sogeti Ingénierie avec un cas concret de son utilisation.

Eric AUBSPIN, président de l'AFIET



Eric LEBEGUE, CSTB



Laurent LE DEVEHAT, Ingérop



Clémence Charligny, Sogeti



Près de 120 personnes présentes !

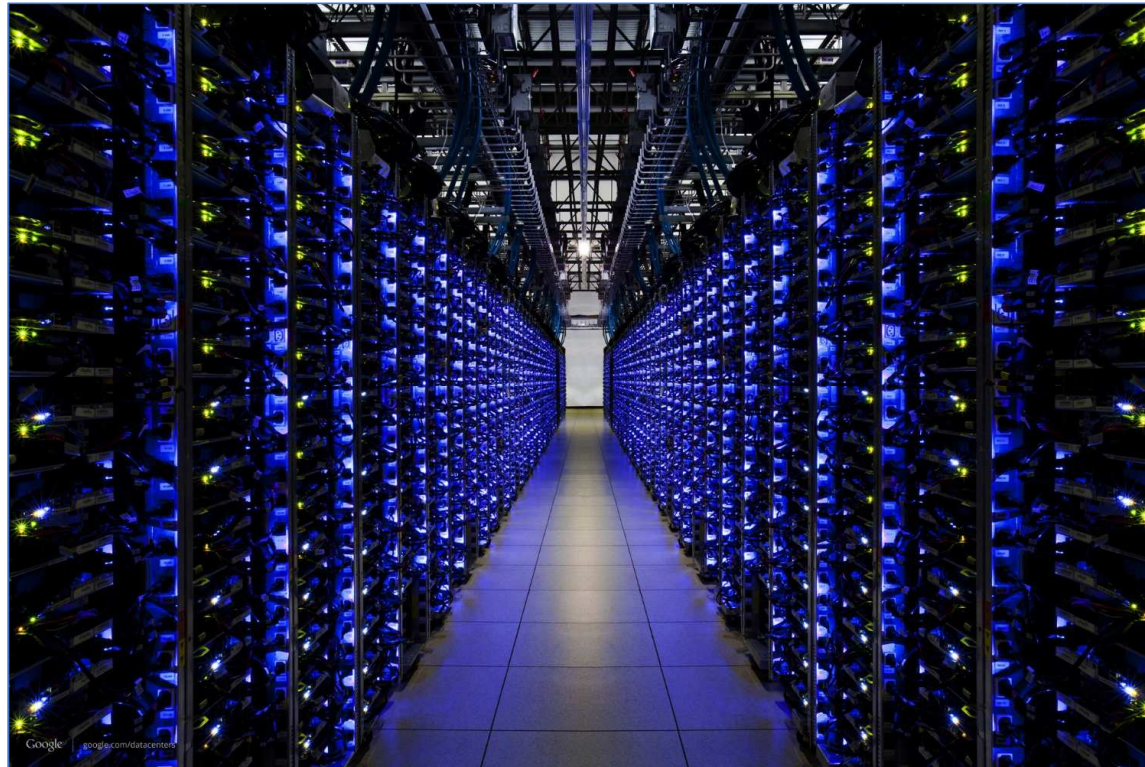


CSTB Paris 16ème

Jeudi 19/03/2014

Datacenter Basse Consommation d'Énergie

Convergence et Facteur 1000



Et maintenant...



Jean-Michel BRUCKER, Directeur Scientifique de l'EPMI



Thibaut SIMEON & Yannick DELAS, CRITICAL BUILDING



Fabrice COUSIN, CEO et founder de **FTOTEAM** et ancien directeur datacenter chez **SFR**



Séverine HANAUER, Directrice Solutions & Applications
EMERSON